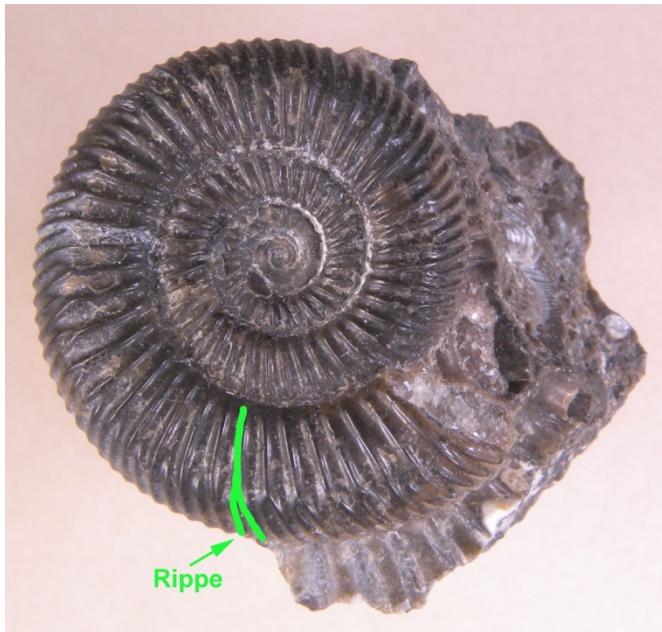


Challenge „Jurassic World zu Lëtzbuerger“

Niveau 3



Fro 1

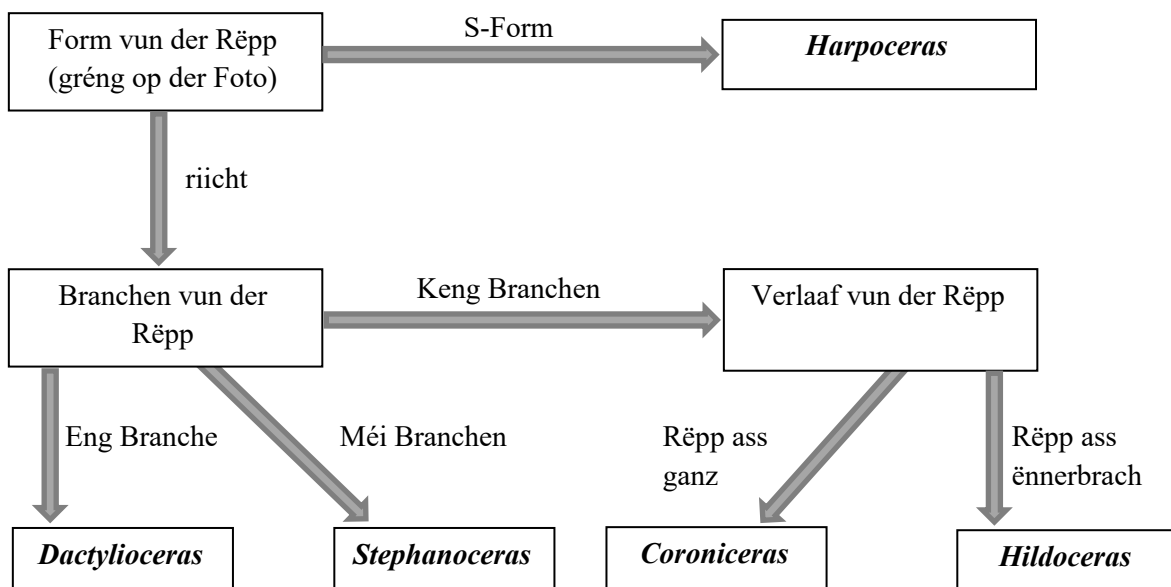


Dëse spiralfërmege Fossil hues Du direkt als Ammonit erkannt. Ammonite sinn ausgestuerwen Tëntefesch.

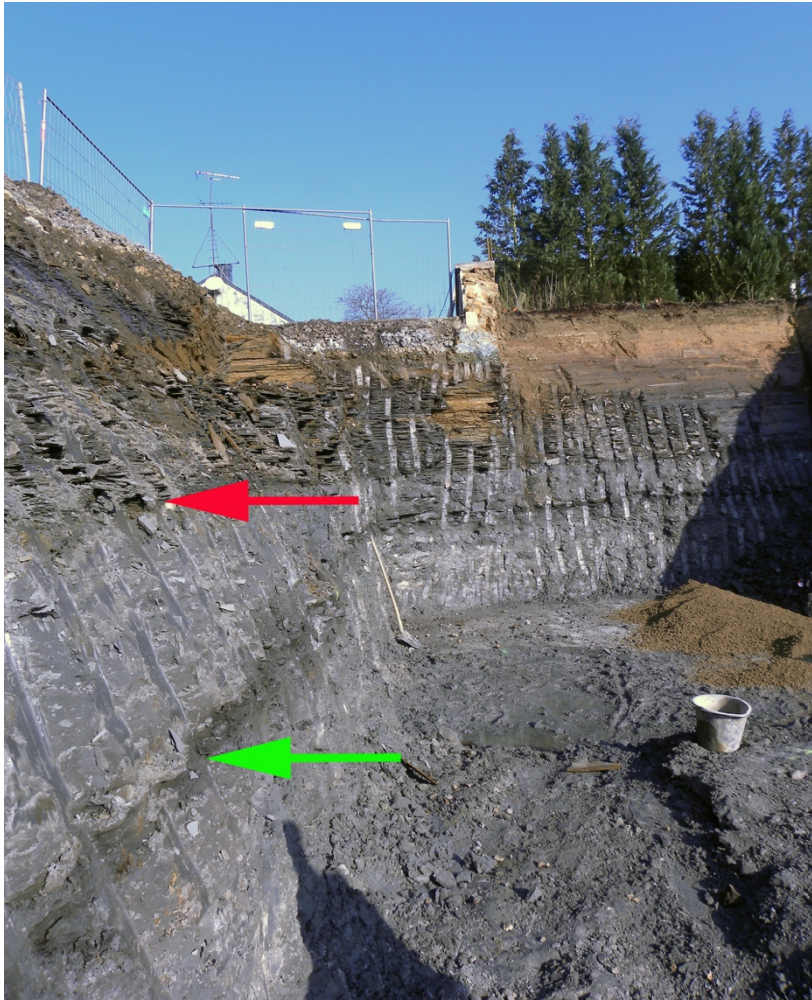
Et gi vill ënnerschiddlech Zorten, déi just kuerz an ënnerschiddlechen zäitleche Perioden op der Äerd gelieft hunn.

Aus dësem Grond ginn Ammonite gäre genotzt fir den Alter vu Gestengs ze definéieren. D'Viraussetzung dofir ass, d'Fossilië vun Ammonite richtig ze bestëmmen.

Mat dësem "Schlüssel" kann s Du erausfannen ëm wat fir een Ammonit et sech op der Foto handelt. Wéi heescht en?



Fro 2



Op engem Chantier hues Du zwou Schichte Gestengs eraus geholl (grénge Feil a roude Feil).

Mat dëse Prouwen kann s Du elo erausfannen wéi al dës Steng sinn.

A wéi geet dat?

All Gestengs hues winzeg radioaktiv Elementer a sech.

D'Konzentratioun vun der Radioaktivitéit bestëmmt hiren Alter.

D'Prouf vum Gestengs beim grénge Feil hues een Alter vun 182,69 Milliounen Joren an déi beim roude Feil hues een Alter vun 182,65 Milliounen Joren.

Den Ofstand tëscht den zwou Feiler ass 1,5 Meter. Wéi vill Gestengs (an cm) hues sech pro 1000 Joer ofgelagert? D'Äntwert ergëtt den Taux vun der Oflagerung.

D'Unitéit dofir ass: cm/1000 Joer. Rechen den Taux vun der Oflagerung, deem s Du an cm/1000 Joer ausdrécks.

Fro 3



Wow! Du hues wierklech Chance! Du hues eng gutt erhale Schierbel vun engem Ichthyosaurier fonnt!

Ichthyosaurier, oder Fëschsaurier, sinn ausgestuerwe Reptilien aus dem Mier. Op den éischte Bléck hunn si ausgesi wéi ons Delfinen haut, mee mat 4 Paddelen an enger Schwanzfloss.

Awer opgepasst! Delfinen si Mamendéieren, Ichthyosaurier gehéiere par konter zu de Reptilien. Wéi mengs Du huet d'Schwanzfloss vun hinnen ausgesi fir ënner Waasser ee gudden Driff ze hunn?

Ee klengen Tipp: Reptilien schlängelen sech, dat heescht si beweegen hir Wirbelsail horizontal. Mamendéiere beweegen hir Wirbelsail haaptsächlech vertikal. Benotz dës Informatioun a zeechen een Ichthyosaurier an erklär deng Iwwerleeungen zu sengem Ausgesinn.

Mol dāin Ichthyosaurier !

Fro 4



Du hues ee ganz rare Fossil fonnt: ee verstengerte Flillek vun engem Heesprénger.

Moment emol! Wou liewen Heesprénger normalerweis?

Wéi kann et sinn, dass een Heesprénger sech zesumme mat engem Ammonit an engem Fëschsaurier verstengere konnt? Wat mengers Du? Begrënn Deng Äntwert!

Bonusfro



Direkt niewent dem Chantier gesäis Du ee Koup mat Bauschutt an anere Gestengs, dat anescht ausgesäit wéi dat wat s du bis elo gesinn hues.

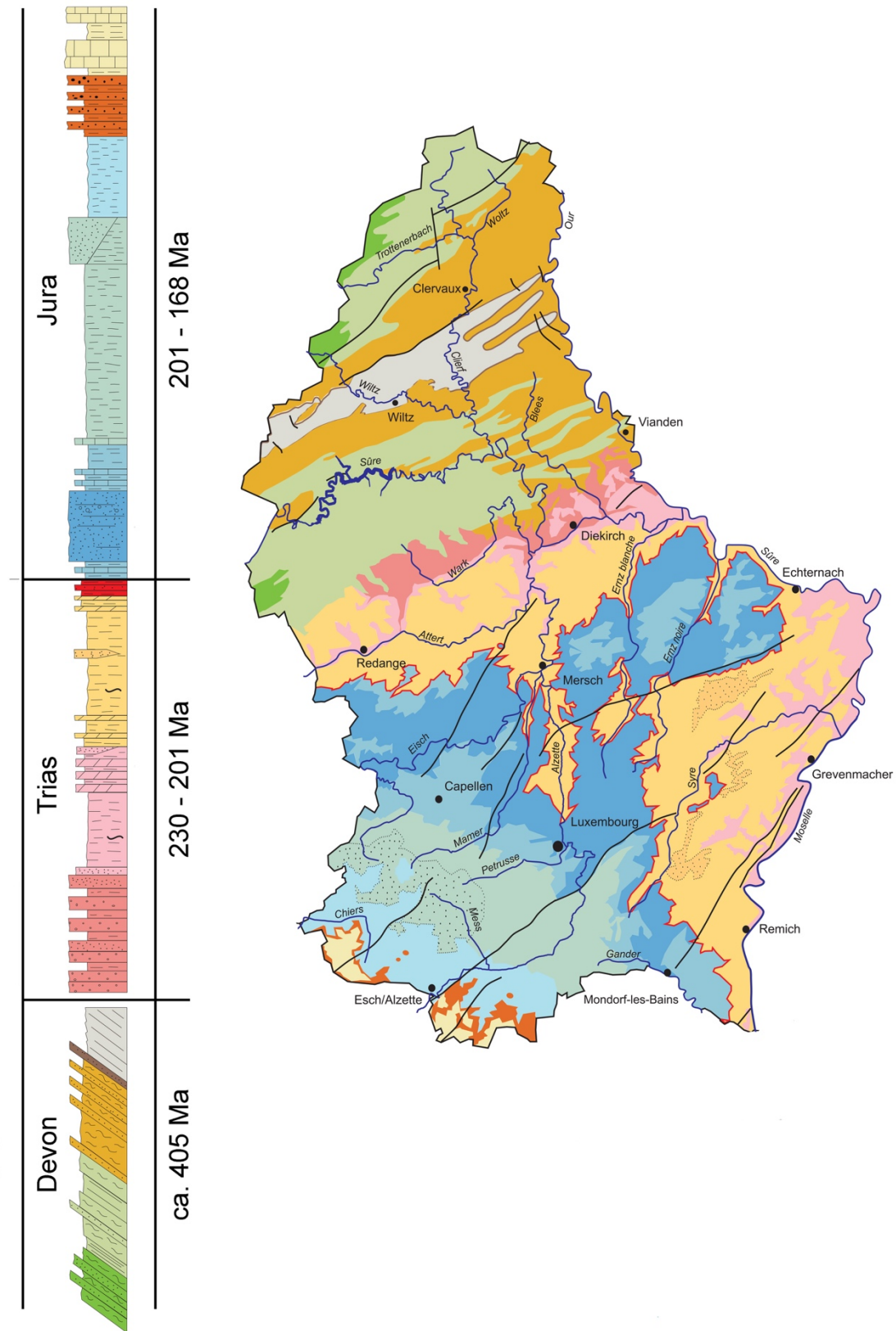
Du ënnersichs d’Gestengs am Koup a fënns ee ganz schéint Fossil.

Et ass een Trilobit.

Trilobite gehéieren zu de Kriibs änlechen Déieren, déi virun 300 Milliounen Joren ausgestuerwe sinn.

Firwat kann dëse Fossil net an deem Gestengs ze fanne sinn, wou s Du den Ammonit, den Ichthyosaurier an den Heesprénger fonnt hues?

Vu wou ass dat Gestengs mat Trilobit dann hierkomme wann net hei vum Chantier? Wat meng s Du? Begrënn Deng Iwwerleeung. Benotz d’geologesch Kaart vu Lëtzebuerg.



Geologesch Kaart vu Lëtzebuerg !