

# Galaxie- Klassifizierungskarten

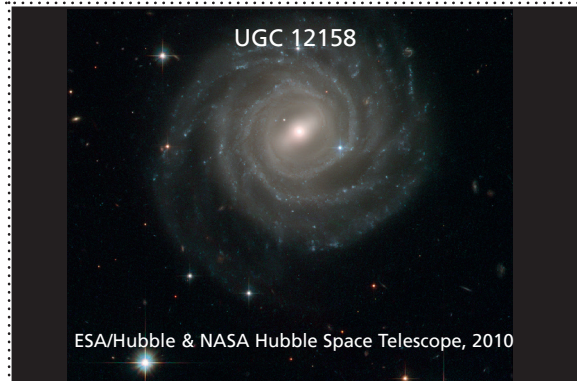


<https://www.spacetelescope.org/static/archives/images/origins/potw1035a.tif>

Durchmesser: rund 140.000 Lichtjahre

Entfernung von der Erde:  
etwa 400 Millionen Lichtjahre

BALKENSPIRALGALAXIE



<https://apod.nasa.gov/apod/image/1510/gendlerM83-New-HST-ESO-LL.jpg>

Durchmesser: 40.000 Lichtjahre

Entfernung von der Erde:  
etwa 12 Millionen Lichtjahre

SPIRALGALAXIE



[https://apod.nasa.gov/apod/image/1611/ngc4414\\_Hubble5ds\\_2069.jpg](https://apod.nasa.gov/apod/image/1611/ngc4414_Hubble5ds_2069.jpg)

Durchmesser: etwa 56.000 Lichtjahre

Entfernung von der Erde:  
etwa 60 Millionen Lichtjahre

WOLKIGE SPIRALGALAXIE



<https://www.spacetelescope.org/static/archives/images/origins/potw1248a.tif>

Durchmesser: etwa 56.000 Lichtjahre

Entfernung von der Erde:  
etwa 12 Millionen Lichtjahre

IRREGULÄRE (UNREGELMÄSSIGE) GALAXIE



# Galaxie- Klassifizierungskarten

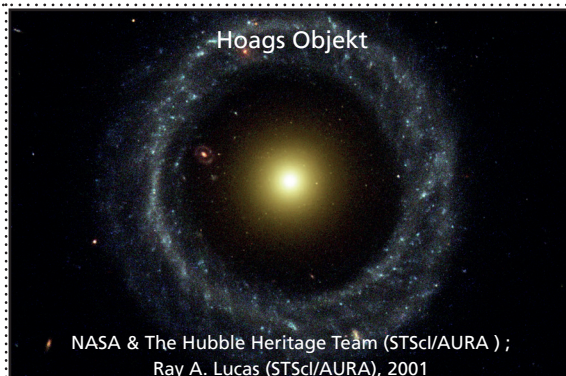


**BALKENSPIRALGALAXIE**

Entfernung von der Erde:  
etwa 70 Millionen Lichtjahre

Durchmesser: etwa 100.000 Lichtjahre;  
der Kern hat etwa 3.000 Lichtjahre im  
Durchmesser

[https://apod.nasa.gov/apod/image/0501/ngc1300\\_hst\\_f.jpg](https://apod.nasa.gov/apod/image/0501/ngc1300_hst_f.jpg)



**RINGGALAXIE**

Entfernung von der Erde:  
etwa 600 Millionen Lichtjahre

Durchmesser: etwa 100.000 Lichtjahre

[https://apod.nasa.gov/apod/image/1307/hoag\\_hubble\\_1521.jpg](https://apod.nasa.gov/apod/image/1307/hoag_hubble_1521.jpg)



**BALKENSPIRALGALAXIE**

Durchmesser: etwa 100.000 Lichtjahre.  
Beinhaltet etwa 100 Milliarden Sterne.  
Unser Sonnensystem ist etwa 25.000 Lichtjahre vom  
Zentrum der Milchstraße entfernt -  
wir leben also quasi in einem Vorort unserer Galaxie.

[https://apod.nasa.gov/apod/image/0510/illiskymilkyway\\_brunier\\_big.jpg](https://apod.nasa.gov/apod/image/0510/illiskymilkyway_brunier_big.jpg)



**SPIRALGALAXIE**

Entfernung von der Erde:  
etwa 2 Millionen Lichtjahre.  
Durchmesser: etwa 140.000 Lichtjahre.  
Die nächstgelegene große Galaxie zur  
Milchstraße.

[https://apod.nasa.gov/apod/image/0210/Andromeda\\_gendler\\_sm.jpg](https://apod.nasa.gov/apod/image/0210/Andromeda_gendler_sm.jpg)



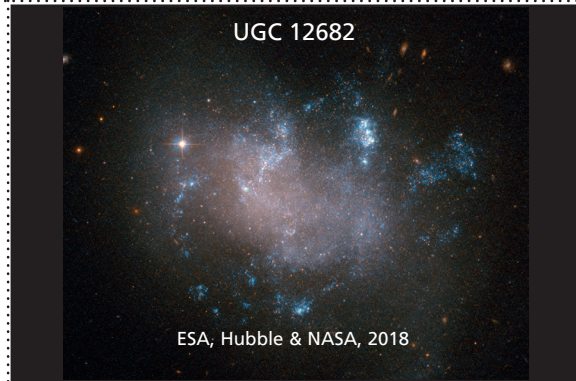
# Galaxie- Klassifizierungskarten



IRREGULÄRE (UNREGELMÄSSIGE) GALAXIE

Entfernung von der Erde:  
etwa 70 Millionen Lichtjahre

<https://www.space-telescope.org/stat/archives/images/original/potw1828a.tif>

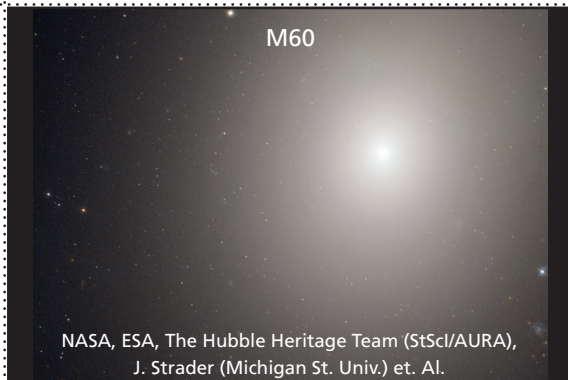


LINSENFÖRMIGE GALAXIE

Entfernung von der Erde:  
etwa 28.000.000 Lichtjahre

Durchmesser: etwa 50.000 Lichtjahre

[https://www.jpl.nasa.gov/spacelimages/images/largesize/PIA15226\\_hires.jpg](https://www.jpl.nasa.gov/spacelimages/images/largesize/PIA15226_hires.jpg)

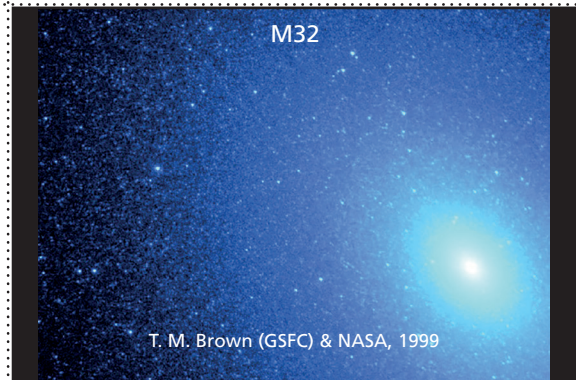


ELLIPTISCHE ZWERG GALAXIE

Entfernung von der Erde:  
etwa 2 Millionen Lichtjahre

Durchmesser: etwa 6.500 Lichtjahre

[https://apod.nasa.gov/apod/image/9911/m32\\_hst\\_big.jpg](https://apod.nasa.gov/apod/image/9911/m32_hst_big.jpg)



ELLIPTISCHE GALAXIE

Entfernung von der Erde:  
etwa 54 Millionen Lichtjahre

Durchmesser: etwa 120.000 Lichtjahre

[https://apod.nasa.gov/apod/image/1310/M60UCD\\_hst.jpg](https://apod.nasa.gov/apod/image/1310/M60UCD_hst.jpg)

